



Colorcoat HPS200 Ultra®

Blachy powlekane o najwyższej trwałości

Zalety produktu

- Szeroka paleta kolorów opracowanych z udziałem wiodących architektów.
- Metaliczna warstwa Galvalloy™ zapewniająca najwyższą odporność na korozję.
- Doskonała trwałość koloru i połysku odpowiadająca najwyższym standardom europejskim oznacza, że dach zachowuje oryginalny kolor przez dłuższy czas.
- Trwałość i lekkość produktu.
- Szybsza i łatwiejsza instalacja w porównaniu z konkurencyjnymi materiałami do pokryć dachowych.
- Produkt opatrzony tłoczonym Scintilla® stanowiącym gwarancję autentyczności i dającym użytkownikowi pewność, że korzysta z wysokiej jakości oryginalnego produktu firmy Tata Steel.
- Gwarancja na okres do 30 lat dla wszystkich kolorów za pośrednictwem dostawcy systemu.
- Produkt wytwarzany w Wielkiej Brytanii spełniający standardy europejskie.

Dostępne kolory

Produkty Colorcoat HPS200 Ultra® dostępne są w najpopularniejszych odcieniach pokryć dachowych, jak również w gamie nowoczesnych kolorów sprawiających, że budynek będzie się wyróżniał lub też wtapiał w otoczenie.

Konserwacja

Tata Steel cieszy się niemal 50-letnim doświadczeniem w wytwarzaniu i doskonaleniu produktów z blachy powlekanej stosowanych jako systemy pokryć dachowych i ściennych. Właściwe użytkowanie zapewni właścicielowi budynku najlepszą możliwą funkcjonalność produktu w zakresie wyglądu, trwałości i żywotności.

Gdzie można kupić produkty Colorcoat HPS200 Ultra®?

Wyprodukowane przez firmę Tata Steel blachy powlekane Colorcoat HPS200 Ultra® poddawane są dalszej obróbce przez wytwórców systemów obudowy. Są formowane w gotowe systemy pokryć dachowych i ściennych. Produkty wykorzystujące blachy powlekane Colorcoat HPS200 Ultra® dostępne są bezpośrednio u dostawców systemów lub za pośrednictwem wybranych dealerów.

Więcej informacji na temat produktów i usług Colorcoat® firmy Tata Steel znajduje się na stronie internetowej www.colorcoat-online.com

Colorcoat HPS200 Ultra®

Blachy powlekane o najwyższej trwałości

Gwarancja na budynki mieszkalne

W przypadku indywidualnych budynków mieszkalnych zlokalizowanych w Polsce, firma Tata Steel oferuje gwarancję za pośrednictwem dostawców systemów potwierdzającą, że powłoka będzie przylegać do podłoża stalowego przez ustalony okres czasu. Czynniki wpływające na okres gwarancyjny obejmują lokalizację geograficzną, otoczenie budynku, sposób zastosowania i kolor powłoki.

Aby skorzystać z ochrony gwarancyjnej przez okres do 30 lat wystarczy poprosić o egzemplarz gwarancji w chwili zakupu. W mało prawdopodobnym przypadku złożenia roszczenia gwarancyjnego wymagana będzie pełna dokumentacja potwierdzająca dostawę.

Klasyfikacja kolorów

Polska	W głębi lądu				Pas nadmorski*	
	Obszar wiejski		Obszar miejski		Ściany	Dachy
	Ściany	Dachy	Ściany	Dachy		
Kolory Signature	30	30	30	30	25	20
Kolory Classic i kolory Matt	30	30	30	20	20	15

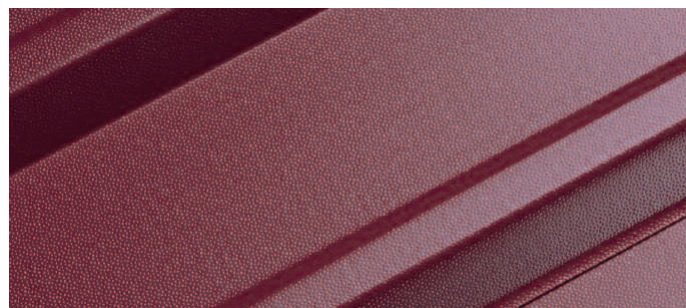
* Okresy gwarancji dla lokalizacji w pasie nadmorskim dotyczą budynków znajdujących się w odległości do 1km od linii brzegowej.

Colorcoat HPS200 Ultra® gwarancja na budynki mieszkalne



Gwarancja autentyczności

Faktura Scintilla® zapewnia unikalną gwarancję autentyczności produktu Tata Steel oraz nowoczesny wygląd. Tłoczenie osiąga głębokość zaledwie 40 mikronów, dzięki czemu zanieczyszczenia gromadzą się w nim w mniejszym stopniu niż w głębszych tłoczeniach powłok typu leathergrain. Faktura ta oferuje więc zasadniczo grubszą powierzchnię powłokę ochronną, zapewniając gładki wygląd z daleka.



Typowe właściwości

Colorcoat HPS200 Ultra®	Test wg normy		
Nominalna grubość powłoki organicznej	(μm)*	200	EN 13523-1
Połysk zwierciadlany (60°): Kolory niematawe Kolory matt	(%)	20-40	EN 13523-2
	(%)	<10	EN 13523-2
Odporność na zarysowania	(g)	>3500	EN 13523-12
Odporność na ścieranie (Taber, 250 obrotów, 1 kg)	(mg)	<12	EN 13523-16
Elastyczność: Minimalny promień gięcia	(T)	0T (16°C) 1T (0°C)	EN 13523-7
	(J)	≥ 18	EN 13523-5
Odporność na uderzenia Przyczepność (nacięcia krzyżkowe)	(%)	100	EN 13523-6
	(%)	100	EN 13523-6
Maksymalna temperatura ciągłej eksploatacji	(°C)	60	
Odporność na korozję: Mgła solna Wilgotność	(h)	1000	EN 13523-8
	(h)	1000	EN 13523-25
Kategoria odporności na korozję		RC5	EN 10169:2010
Kategoria odporności na promieniowanie UV		Ruv4	EN 10169:2010

* μm = mikron

Uwagi

- Dane przedstawione w powyższej tabeli to właściwości typowe i nie stanowią specyfikacji. Wyznaczono je poprzez testy przeprowadzone zgodnie z normą EN 13523. Szczegółowe informacje dotyczące metod testowania podano na stronie: www.colorcoat-online.com
- W celu uzyskania dokumentów dotyczących BHP produktu prosimy o kontakt z naszą Infolinią Colorcoat Connection® pod numerem telefonu: +48 (0) 58 627 46 52.

Dane kontaktowe działu sprzedaży

Infolinia Colorcoat Connection®

T: +48 (0) 58 627 46 52

E: colorcoat.connectionpl@tatasteel.com

W: www.colorcoat-online.com



Colorcoat®
life | building

Znaki handlowe firmy Tata Steel

(wcześniej pod nazwą Corus)

Colorcoat, Colorcoat Connection, Colorcoat HPS200 Ultra, Galvalloy i Scintilla sa znakami handlowymi firmy Tata Steel UK Limited.

Dołożyliśmy wszelkich starań, aby informacje zawarte w niniejszej publikacji były precyzyjne. Niemniej jednak Tata Steel Europe Limited ani jej spółki zależne (włączając Tata Steel UK Limited) nie biorą odpowiedzialności za błędy ani za informacje, które mogą zostać uznane za wprowadzające w błąd. Opisy lub sugestie dotyczące stosowania wymienionych produktów lub metod pracy są podane tylko w celach informacyjnych, a Tata Steel Europe Limited ani jej spółki zależne nie biorą za nie odpowiedzialności.

Przed zastosowaniem produktów lub usług dostarczonych lub wytworzonych przez Tata Steel Europe Limited i jej spółki zależne nabywca powinien zweryfikować możliwość ich zastosowania.

Copyright 2012 Tata Steel
Language Polish 0312