

TATA STEEL



Colorcoat HPS200 Ultra[®]

Suveræn holdbarhed og
garanteret ydelse

Uovertruffen produktydelse

Stål med belægningen Colorcoat HPS200 Ultra® er korrosionsbestandig og har en enestående holdbarhed. Produktet kan modstå krævende og aggressive miljøer i eksempelvis landbrug, i fabriksanlæg og indkøbscentre m.fl.

Typiske egenskaber

Colorcoat HPS200 Ultra®		Test standard		
Nominel organisk belægningstykkelse	(µm)*	200	EN 13523-1	
Glans (60°):	Standard farver	%	20-40	EN 13523-2
	Matte farver	%	<10	EN 13523-2
Ridsefasthed	(g)	>5000	EN 13523-12	
Slidbestandighed (Taber, 250 rev., 1 kg)	(mg)	<12	EN 13523-16	
Fleksibilitet:	Mindste bøjningsradius	(T)	0T (16°C) 1T (0°C)	EN 13523-7
	Omvendt indslag	(J)	≥18	EN 13523-5
	Vedhæftning	(%)	100	EN 13523-6
Maksimal kontinuerlig driftstemperatur	(°C)	60		
Korrosionsbestandighed:	Salttåge	(t)	1000	EN 13523-8
	Fugtighed	(t)	1500	EN 13523-26
Korrosionsbestandighed:	Kategori		RC5	EN 10169
UV-bestandighed:	Kategori		Ruv4	EN 10169
Indendørs miljøklassifikation			CPI5	EN 10169

*µm = Mikrometer

Anmærkninger

- Værdierne i denne tabel er typiske egenskaber og udgør ingen forskrift. Test udført i henhold til EN 13523. For nærmere oplysninger om testmetoder, se venligst www.colorcoat-online.com
- For dataark om sundhed og sikkerhed kontakt venligst Tata Steel.

Holdbarhed

Colorcoat HPS200 Ultra® er udviklet til krævende miljøer udendørs som indendørs. Produktet er velafprøvet igennem såvel naturlige som accelererede test. Ofte langt udover påkrævede standarder. Mange projekter dokumenterer tillige egenskaber og holdbarhed.

Fremragende testresultater betyder, at Colorcoat HPS200 Ultra® er klassificeret som et CPI5-produkt i henhold til EN 10169. Det er højeste klassifikationsniveau for korrosionsbeskyttelse til indendørs miljøer. Derfor er er Colorcoat HPS200 Ultra® egnet til de mest krævende indendørs anvendelser, som f.eks. til svømmehaller, rensningsanlæg og kraftværker m.fl.. Produktet giver en bæredygtig løsning, og tilbyder iøvrigt markedets mest omfattende garantier.

Produkt med to vejsider

Colorcoat HPS200 Ultra® har en robust bagsidebelægning. Tata Steel tilbyder imidlertid et endnu stærkere alternativ, med to vejsider. I bygninger med krævende indendørs som udendørs miljø er denne belægningen en optimal beskyttelse. For eksempel til specielle industrianlæg og kraftværker.

Korrosionsbeskyttelse

Colorcoat HPS200 Ultra® anvender den enestående og afprøvede Galvalloy™ metalbelægning fra Tata Steel. Galvalloy™ er fremstillet af en særlig blanding af 95% Zink (Zn) og 5% Aluminium (Al), der opfylder EN 10346:2015. Forholdet mellem Zink og Aluminium giver sammenlignet med konventionel varmgalvaniserede belægninger en stærk barriere og bedre beskyttelse. Foruden uovertruffen korrosionsbeskyttelse af de klippede kanter.



Colorcoat HPS200 Ultra® med Galvalloy™ tag efter 7 år.



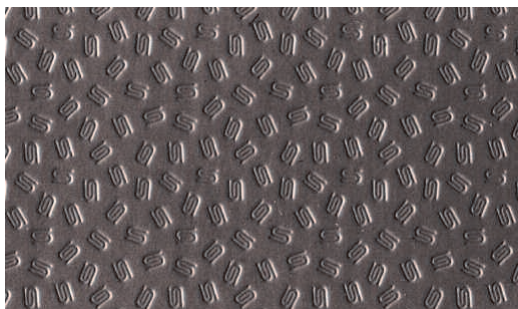
Narvlæderpræget alternativ på traditionel varmgalvaniseret underlag efter 7 år.

Kvalitet

Scintilla®

Den unikke Scintilla® overflade fremstår med et præg, der har en nominel dybde på blot 50 mikrometer. Det indebærer, at smuds ikke fæster sig så let som på læderprægede overflader. Samtidig er overfladen lettere at rengøre og mere robust.

I modsætning til narvlæderprægede overflader er udseendet diskret og ændrer ikke bygningens overordnede fremtoning. På afstand fremtræder en bygning således med et glat og moderne udtryk. Scintilla® præget fra Tata Steel giver en unik garanti for ægthed og en generelt tykkere beskyttende belægning.



Brandbestandig

Udvendige brandmæssige egenskaber for byggevarer og -materialer til tagdækning

Colorcoat HPS200 Ultra® kan, når det bruges til tagdækning, klassificeres som B_{ROOF}(t1), B_{ROOF}(t2) og B_{ROOF}(t3) uden yderligere test i overensstemmelse med Kommissionens afgørelse 2005/403/EF for så vidt angår alt materiale, der er større end eller lig med en måling på 0,4 mm og for så vidt angår alle farver i produktsortimentet for enkeltsidede og 200/100-produkter.

Colorcoat HPS200 Ultra® er testet i henhold til EN 1187 prøvningsmetode 4 og kan klassificeres i overensstemmelse EN 13501-5 som B_{ROOF}(t4) for så vidt angår alt materiale, der er større end eller lig med en måling på 0,4 mm og for så vidt angår alle farver i produktsortimentet for enkeltsidede og dobbeltsidede produkter.

Reaktion på ild

Colorcoat HPS200 Ultra® er testet i henhold til EN 13823 og EN 11925-2 og kan klassificeres i overensstemmelse med EN 13501-1 som C-s2, d0. Denne klassificering gælder for for materiale $\geq 0,46$ mm og for alle farver på farvekortet til enkeltsidede produkter.

Fremstillet i Storbritannien

Tata Steel producerer Colorcoat HPS200 Ultra®, der er fuldstændig sporbart. Endvidere kan det dokumenteres, at alle råvarer er indkøbt på ansvarlig vis fra ansvarlige underleverandører jvf. certificeringen BES 6001. Fra stålfremstilling til videre forarbejdning benytter virksomheden nogle af de mest avancerede og bæredygtige teknologier. Det giver produkter af ypperste kvalitet i en proces med mindre udledning af CO₂.



Forskrift

Vælg trygt produkter fra Tata Steel. Colorcoat HPS200 Ultra® er fremstillet under kontrol og testet over det meste af verden. Vær venligst opmærksom på at specificere såvel Colorcoat®, som det enkelte produkt navn: Colorcoat HPS200 Ultra® fra Tata Steel med Galvalloy™ metalbelægning.

British Board of Agrément certifikat

Colorcoat HPS200 Ultra®'s lange holdbarhed er blevet anerkendt ved tildelingen af BBA-certifikat 91/2717: "Colorcoat HPS200 Ultra® belægning og metalbehandling vil beskytte stålundlaget mod korrosion i en periode på op til 40 år i normale industrimæssige, bymæssige og landlige miljøer."



Tryghed

Confidex® Garanti

Confidex® er betegnelsen for garanti på Colorcoat HPS200 Ultra®, hvor produktet anvendes til tag- eller vægbeklædning i uisoleret byggeri, i isoleret byggeri, eller som sandwich panaler til industrielt- og kommercielt byggeri.

Confidex® tilbyder den længste og mest omfattende garanti for plastbelagte stålprodukter i Europa, hvor Colorcoat HPS200 Ultra® garanteres i op til 40 år. Dramatiske og uovertrufne forbedringer i farvestabilitet og glansbestandighed giver et mere holdbart produkt med lang levetid.

Confidex® Garantien registreres specifikt for hvert projekt, og den oprettes gennem et kontraktmæssigt forhold mellem Tata Steel og bygningens indehaver. Det betyder, at i tilfælde af at der opstår et erstatningskrav, er det muligt at kontakte Tata Steel direkte, uden at skulle igennem leverandørkæden. Det sparer tid og penge. Såfremt en bygning afhændes, kan garantien let overføres til den nye ejer, blot ved at udfylde formularen på bagsiden af garantibeviset.

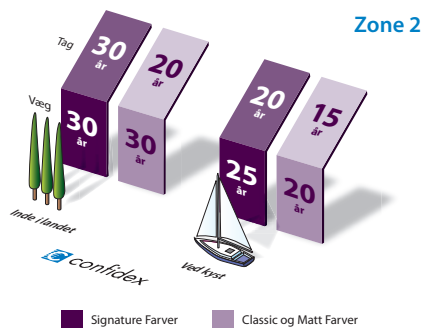
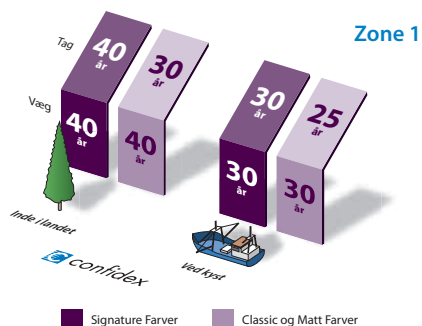
Hvem registrerer sig?

Som regel indehaver af bygningen, men alle i leverandørkæden kan ansøge ved at udfylde ansøgningskema online.



- Nordeuropa - Zone 1
- Sydeuropa - Zone 2
- Garantier uden for Confidex® zonerne, kontakt venligst Tata Steel.

Confidex® Zoner



Anmærkninger

1. Tal under overskriften "Kyst" er for bygninger inden for en afstand af 1 km fra enhver kyst.
2. Se venligst Confidex® Garantians fulde vilkår og betingelser på online ansøgningsformularen, den kan ses på www.colorcoat-online.com
3. Af hensyn til garantiens gyldighed skal Confidex® registreres inden for 3 måneder efter at byggeriet er afsluttet.
4. Confidex® garantiperioderne i diagrammet foroven gælder for Zone 1 og Zone 2. For nærmere oplysninger, se venligst www.colorcoat-online.com/confidexmap
5. Anthracite Matt fås med en Confidex® Garanti på op til 40 år i Zone 1 og op til 30 år i Zone 2.

Andre garantier

Confidex® har altid været defineret i forhold til udvendig klimapåvirkning af tag- og vægbeklædning til industrielle- og kommercielle bygninger. Imidlertid anerkender Tata Steel den tiltagende vækst af krævende indendørs miljøprojekter, som eksempelvis anlæg til håndtering af affald, og virksomheden kan i særlige tilfælde tilbyde en ikke-Confidex® Garanti, når Colorcoat HPS200 Ultra® anvendes indendørs. Kontakt venligst Tata Steel for nærmere oplysninger.

Boligaranti

For individuelle boliger i Danmark er der mulighed for at yde en boligaranti gennem systemproducenten. Dette inkluderer standardfarveskalaen for Colorcoat HPS200 Ultra® i op til 35 år. For yderligere information samt vilkår og betingelser bedes du kontakte systemproducenten.

Bæredygtighed

Tata Steel satser på at fremstille produkter, som samfundet behøver, og at fremstille dem på den mest ansvarlige måde.

Tata Steel forpligter sig til bæredygtig udvikling. Det betyder, at virksomheden aktivt styrer produkternes påvirkning og bidrag gennem produktets livscyklus sammen med sine leverandører. Såvel gennem videre distribution, som ved at tage ansvar for genbrug af stål. Colorcoat HPS200 Ultra® har opnået BES 6001-certificering for ansvarlig indkøb. Også dette forstærker virksomhedens engagement i bæredygtig udvikling.

Livscyklusvurdering

Tata Steel bestræber sig på konstant at sikre, at de produktionsprocesser og materialer virksomheden anvender til at producere Colorcoat HPS200 Ultra®, er de mest bæredygtige, der findes. Desuden betyder den forbedrede robusthed og holdbar på Colorcoat HPS200 Ultra®, at det er muligt at tilbyde betydelig bedre resultater. Desuden betyder den forbedrede robusthed og holdbarhed af Colorcoat HPS200 Ultra®, at den er betydeligt bedre end andet bearbejdet stål med hensyn til produktets miljøpåvirkning i løbet af den samlede livscyklus, hvor det drejer sig om miljøpåvirkning over hele produktets livscyklus.

Genanvendelse og genbrug

Colorcoat HPS200 Ultra® er genbrugelig uden tab af kvalitet. Der eksisterer en veletableret og meget effektiv infrastruktur til genbrug af stål, der sikrer, at stål der bliver indsamlet ved brugsophør, atter indgår i stålproduktionen. På grund af dette effektive genbrug af stål går den miljømæssige investering i stålproduktion aldrig til spilde, hvilket gør stål til det mest bæredygtige byggemateriale.

Colorcoat® services

Colorcoat® -navnet er anerkendt som et eksklusivt brand, karakteriseret af unik kvalitet og bygningskompetencer i metal. Mærket understøttes af et omfattende udbud af services, teknisk rådgivning og vejledning.

EPD (Environmental Product Declaration)

Tata Steel har offentliggjort en produktspecifik miljøvaredeklaration (EPD) for Colorcoat HPS200 Ultra®, der overholder EN 15804 og ISO 14025. Besøg www.colorcoat-online.com/epd for yderligere detaljer.



Referencetabel for BS & RAL

	Farvenavn		Nærmeste farvekodesystem		
			BS	RAL	
Signature Farver	Alaska Grey	(Stengrå)		7000	
	Albatross	(Gråblå)	18B17	240 80 05	
	Anthracite	(Antrasit)		7016	
	Ardenne	(Gråumbra)		7022	
	Black	(Sort)	00E53	9005	
	Goosewing Grey	(Gåsevingegrå)	10A05	7038	
	Hamlet			9002	
	Honesty		10C31	1015	
	Ice Blue	(Isblå)		230 80 10	
	Marlstone	(Kridt)	10B15	1013	
	Meadowland		12B17	100 80 20	
	Merlin Grey	(Merlingrå)	18B25	180 40 05	
	Mole Brown	(Lergrå)		070 40 10	
	Moorland Green	(Moorlandgrøn)	12B21	100 60 20	
	Mushroom	(Champignon)	10B19	080 70 10	
	Olive Green	(Olivengrøn)	12B27	100 30 20	
	Pure Grey			000 55 00	
	Straw	(Høstgul)		080 70 30	
	Svelte Grey		10B23	080 50 20	
	White	(Hvid)	00E55	9003	
Classic Farver	Barn Red	(Siena)		030 30 40	
	Burano			3004	
	Chili	(Chilli)	04E56	3000	
	Heritage Green	(Græsgrøn)		6002	
	Ivy	(Grønumbra)		170 20 10	
	Jade			150 50 20	
	Juniper Green	(Mørkegrøn)	12B29	140 20 20	
	Ocean Blue	(Oceanblå)	18C39	220 30 25	
	Petra		04D44	3013	
	Raven			7021	
	Sargasso			5003	
	Solent Blue	(Solentblå)	18E53	240 40 40	
	Terracotta		04C39	040 40 40	
	Van Dyke Brown	(Vandykebrun)	08B29	8014	
	Wedgewood Blue	(Antikblå)	18C37	220 50 15	
	Matt Farver	Alaska Grey Matt	(Stengrå, mat)		7000
		Anthracite Matt	(Antrasit, mat)		7016
Green Grey Matt				150 40 10	
Oxidised Matt				050 20 10	
Terracotta Matt			04C39	040 40 40	

RAL-referencer

4-cifrede tal er RAL Classic-referencer.

7-cifrede tal er RAL Design-referencer.

British Standard- eller RAL-referencenumre vist i tabellen repræsenterer de nærmeste farver og stemmer ikke fuldstændigt overens med Colorcoat HPS200 Ultra®.

Colorcoat HPS200 Ultra®

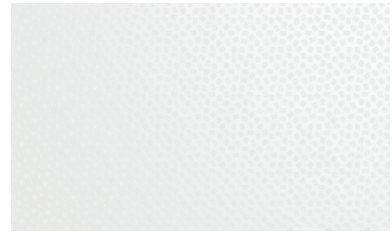
Colorcoat HPS200 Ultra® færdigbehandlet stål er i byggebranchen kendt for fremragende ydelse og korrosionsbestandighed. Test og resultater fra praktisk anvendelse understreger dette. Desuden dokumenterer resultater den bedste kombination af udmærket farvestabilitet, fastholdelse af glans og enestående holdbarhed.

For at gøre det lettere at vælge farve er farvepaletten inddelt i farvegrupper som følgende: Signature farver, Classic farver og yderligere et udvalg af Matt farver.

Egenskaber og fordele

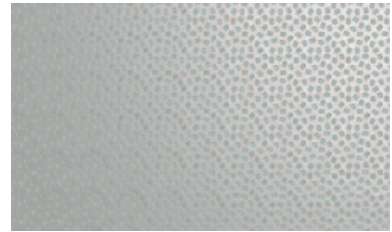
- Optimeret Galvalloy™ belægning til enestående korrosionsbestandighed og kantbeskyttelse.
- Overgår kravene i Ruv4 og RC5 som ifølge EN 10169 beviser fremragende farve- og glansbestandighed samt korrosionsbeskyttelse.
- Leveres med Scintilla®-præg fra Tata Steel som garanti på ægthed.
- Fremstillet i Storbritannien vedt lavere CO₂-udslip og certificeret til BES 60001 standard for ansvarligt indkøb.
- Confidex®-Garanti i op til 40 år på de vejrudsatte sider ved anvendelse til industrielle og kommercielle bygninger. Intet behov for inspektion eller vedligeholdelse for at garantien forbliver gyldig.
- Kan anvendes i rammemoduler til solceller uden forkortelse af garantilængde.
- Overgår kravene til CPI5 i henhold til EN 10169 og bekræfter fremragende korrosionsbeskyttelse i indendørs miljøer.
- Uafhængigt testet for frigivelse af flygtige organiske forbindelser (VOC) i forhold til EN ISO 16000-9 og har opnået en A+-klassificering.
- Fuldt REACH-kompatibel og fri for kromater, inklusive hexavalent krom.
- BBA-certificeret til holdbarhed på op til 40 år.
- Fuldt genbrugeligt.

Signature Farver



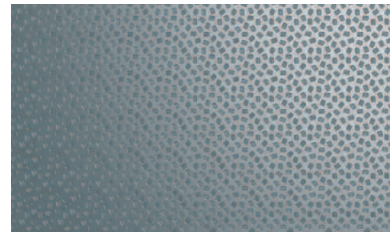
White
(Hvid)

(RAL 9003)



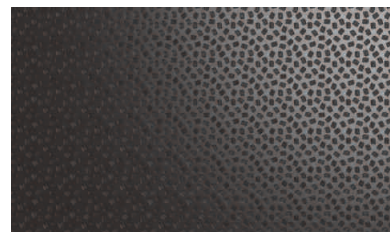
Goosewing Grey
(Gåsevingegrå)

(RAL 7038)



Alaska Grey
(Stengrå)

(RAL 7000)



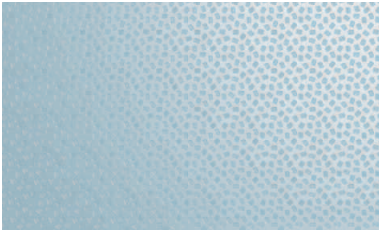
Anthracite
(Antrasit)

(RAL 7016)

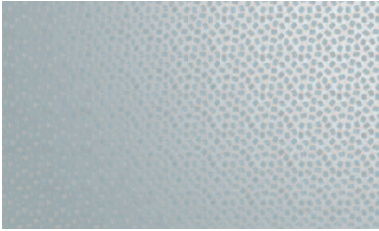


Black
(Sort)

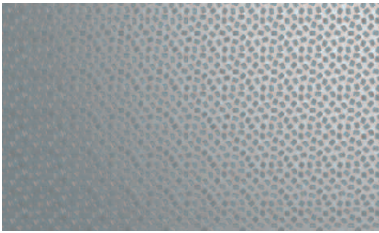
(RAL 9005)



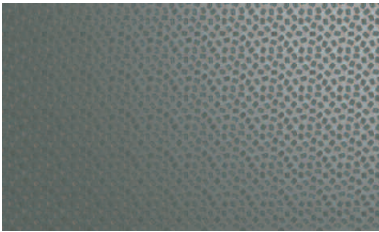
Ice Blue (Isblå) (RAL 230 80 10)



Albatross (RAL 240 80 05)



Pure Grey (RAL 000 55 05)



Merlin Grey (Merlingrå) (RAL 180 40 05)



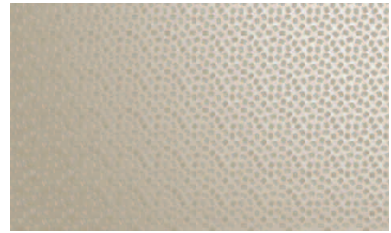
Ardenne (Gråumbra) (RAL 7022)



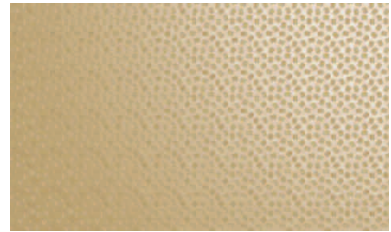
Marlstone (Kridt) (RAL 1013)



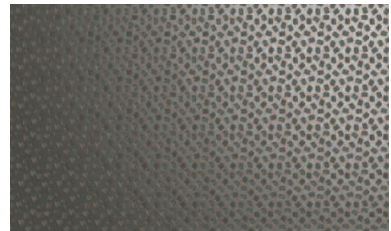
Honesty (RAL 1015)



Mushroom (Champignon) (RAL 080 70 10)



Straw (Høstgul) (RAL 080 70 30)

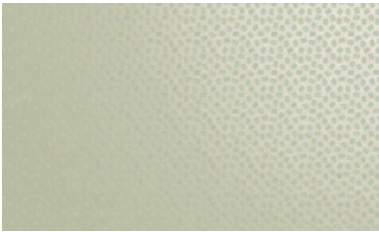


Mole Brown (Lergrå) (RAL 070 40 10)

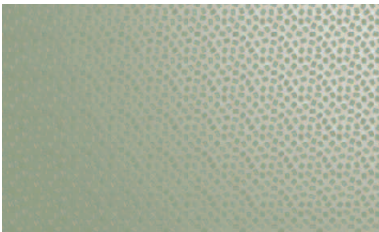
Classic Farver



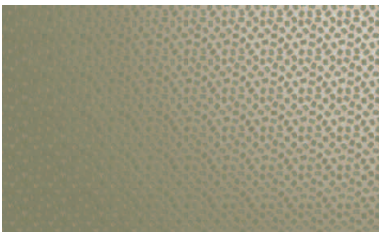
Hamlet (RAL 9002)



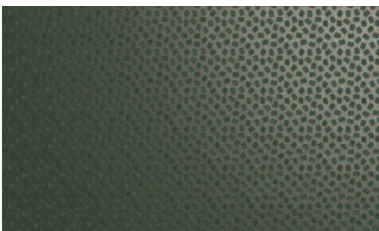
Meadowland (RAL 100 80 20)



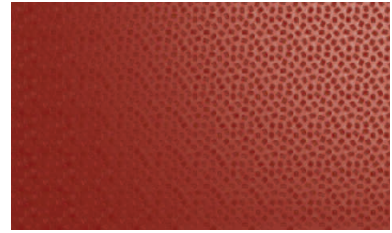
Moorland Green (Moorlandgrøn) (RAL 100 60 20)



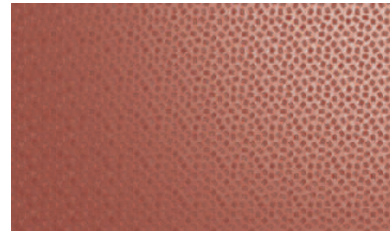
Svelte Grey (RAL 080 50 20)



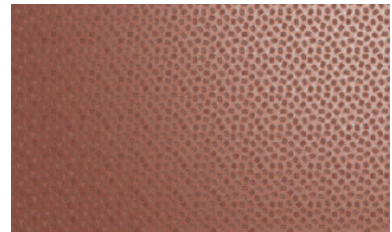
Olive Green (Olivengrøn) (RAL 100 30 20)



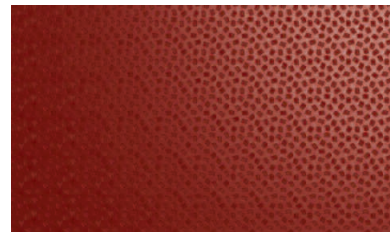
Chili (Chilli) (RAL 3000)



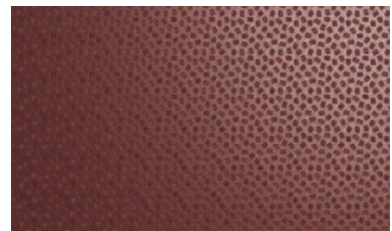
Petra (RAL 3013)



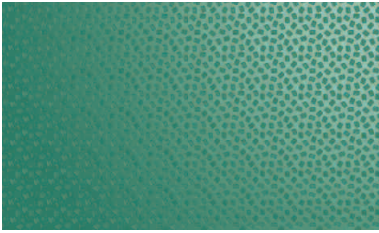
Terracotta (RAL 040 40 40)



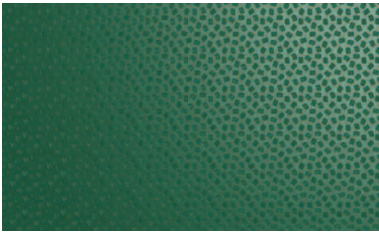
Barn Red (Siena) (RAL 030 30 40)



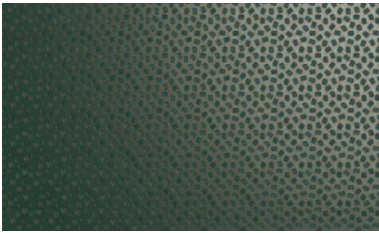
Burano (RAL 3004)



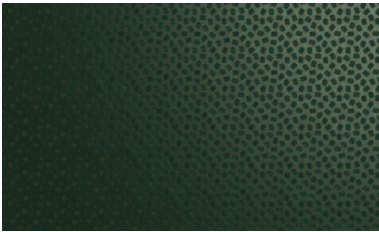
Jade (RAL 150 50 20)



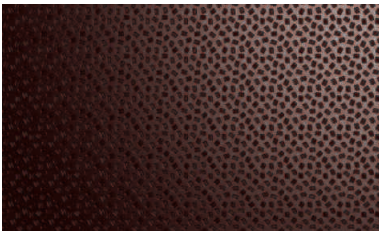
Heritage Green (RAL 6002)
(Græsgrøn)



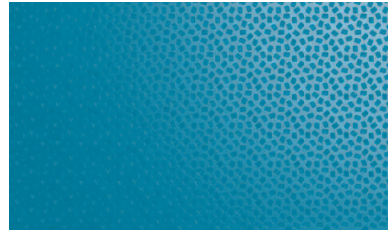
Juniper Green (RAL 140 20 20)
(Mørkegrøn)



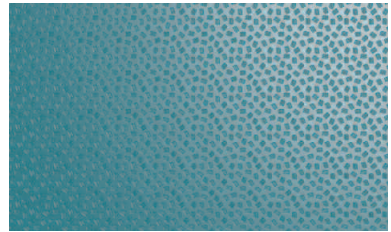
Ivy (RAL 170 20 10)
(Grønumbra)



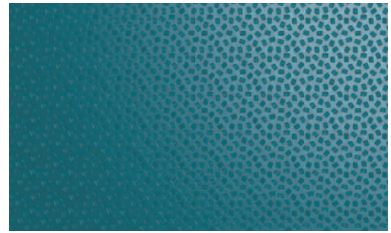
Van Dyke Brown (RAL 8014)
(Vandykebrun)



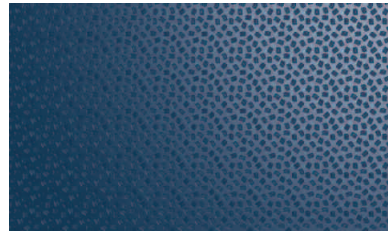
Solent Blue (RAL 240 40 40)
(Solentblå)



Wedgewood Blue (RAL 220 50 15)
(Antikblå)



Ocean Blue (RAL 220 30 25)
(Oceanblå)



Sargasso (RAL 5003)

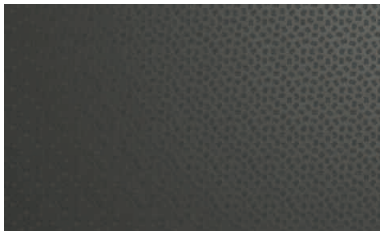


Raven (RAL 7021)

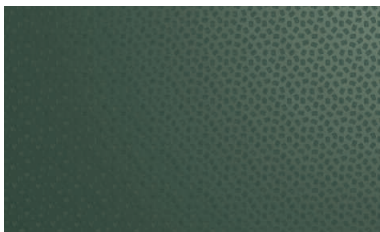
Matt Farver



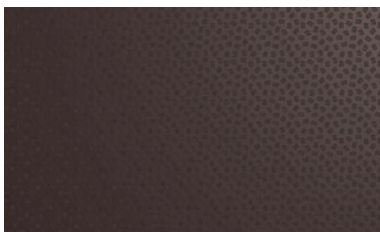
Alaska Grey Matt (RAL 7000)
(Stengrå, mat)



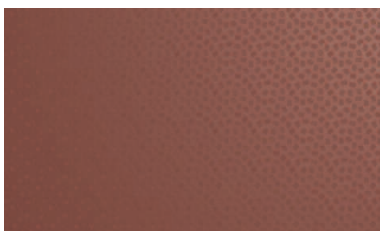
Anthracite Matt (RAL 7016)
(Antrasit, mat)



Green Grey Matt (RAL 150 40 10)



Oxidised Matt (RAL 050 20 10)



Terracotta Matt (RAL 040 40 40)

Tryghed med Colorcoat®

Repertoire®

Tata Steel tilbyder en yderligere service, når det drejer sig om at skabe eller producere farver. Uanset om en bygning bør skille sig ud eller falde i ét med omgivelserne, tilbyder virksomheden at skabe den unikke farve og identitet.

Gennem Tata Steels farverådgivningstjenete, Repertoire® Colour Consultancy, kan Tata Steel matche stort set enhver farve til beklædning af tag og væg på en bygning. Tata Steel kan arbejde ud fra enten fysiske prøver eller referencestandarder. Mindste bestilling er ca. 2500m².

Metalprøver



Det er muligt at rekvirere metalprøver i alle farver. Er der behov for en eksakt materialeprøve da kontrakt venligst Tata Steel.

Farveoverensstemmelse

Såfremt farveoverensstemmelse er afgørende, bør al materiale der benyttes til samme flade komme fra én og samme produktion.

Matchende komponenter

Er der behov for at tilbehør, der er fremstillet af andre materialer, skal stemme overens med farver på tag- eller vægbeklædning, vil den bedste reference være de faktiske profiler eller paneler, der leveres på byggepladsen.

www.colorcoat-online.com

Varemærker tilhørende Tata Steel UK Limited

Albatross, Burano, Colorcoat, Colorcoat HPS200 Ultra, Confidex, Galvalloy, Hamlet, Heritage Green, Honesty, Meadowland, Petra, Repertoire, Sargasso, Scintilla og Svelte Grey er varemærker tilhørende Tata Steel UK Limited.

Der er gjort bestræbelser på at sikre, at denne publikations indhold er fejlfri, men Tata Steel Europe Limited og dets datterselskaber (inklusive Tata Steel UK Limited) påtager sig intet ansvar for fejl eller oplysninger, som viser sig at være misvisende. Forslag til, eller beskrivelser af, produkter eller arbejdsmetoders slutbrug er kun til orientering, og Tata Steel Europe Limited og dets datterselskaber påtager sig intet ansvar herfor.

Før kunden anvender produkter leveret eller fremstillet af Tata Steel Europe Limited og dets datterselskaber, bør kunden sikre sig, at produktet er egnet til formålet.

Trykt med biologisk nedbrydelige vegetabiliske trykfarver på materiale fra ansvarligt forvaltede skove, der er certificeret i overensstemmelse med FSC. Indeholder 10 % genbrugsfibre og afleder affald fra lossepladser.

Producent:

Tata Steel

Shotton Works, Deeside

Flintshire CH5 2NH. UK

T: +46 31 7793200

E: gothenburg@tatasteelurope.com

W: www.colorcoat-online.com

Copyright 2020 Tata Steel UK Limited, Registered Office: 30 Millbank, London SW1P 4WY, Registered in England No. 2280000

Language Danish 1220